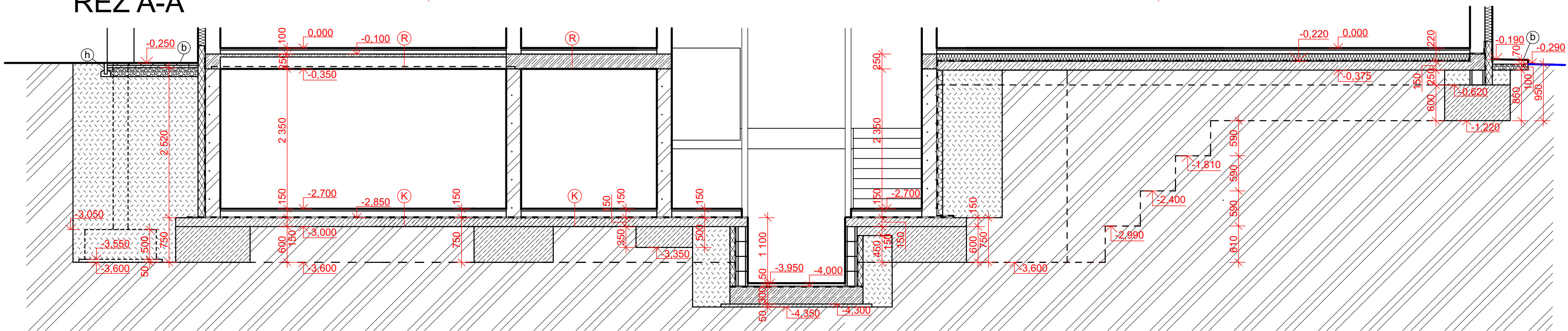


REZ A-A'



### LEGENDA MATERIALOV

- PREVLÁDAJÚCE MURIVO- VNÚTORNÉ A VONKAJŠIE NOSNÉ MURIVO HR. 250 Z PÓROBETONOVÝCH TVÁRNIC YTONG STATIK PLUS P6-650 NA TENKOVRSŤVOVÚ MALTU YTONG TRIEDY PEVNOSTI M5
- VNÚTORNÉ A VONKAJŠIE NOSNÉ MURIVO HR. 240 Z VÁPENOPIESKOVÝCH TVÁRNIC YTONG SILKA S20-2000 NA MALTU SILKA TIEDY PEVNOSTI M5
- PROSTÝ BETÓN TRIEDY C20/25
- ZEMINA PŮVODNÁ
- ZEMINA NASÝPANÁ
- DRVENÉ KAMENIVO FRAKCIA 8-16mm
- DRVENÉ KAMENIVO FRAKCIA 4-8mm
- ZATEPLENIE OBVODOVÝCH STIEN MINERÁLNymi DOSKAMI MULTIPOR HR. 125mm
- OCHRANA HYDROIZOLÁCIE SPODNEJ STAVBY POLYSTYRÉNOM XPS STYRODUR 2800C HR. 120mm
- HYDROIZOLÁCIA SPODNEJ STAVBY-SPODNÁ-GLASTEK 40 SPECIAL MINERAL -VRCHNÁ-ELASTEK 40 SPECIAL MINERAL

### POZNÁMKA

- (B) CHODNÍK Z KAMENNÉJ DLAŽBY
- (H) ZÁHONOVÝ OBRUBNÍK

0,000 = 211,540 m n.m., B.p.v. / SOUŘADNICOVÝ SYSTÉM S-JTSK

DRUH PRÁCE	BAKALÁŘSKÁ PRÁCE		<div> FAKULTA STAVEBNÍ Ústav pozemního stavitelství</div>	
VYPRACOVAL	Ladislava Dananaiová			
VEDOUČÍ PRÁCE	doc. Ing. L. Štěpánek, CSc.			
STAVEBNÍK	JUDr. Lubomír Polák, Hurbanová 18, 905 01 Senica			
MÍSTO STAVBY	Senica, kat. území Senica, parc. č. 24289/116			
NÁZEV STAVBY	BYTOVÝ DŮM S DĚTSKÝM KOUTKEM V SENICI			
STAVEBNÍ OBJEKT	SO 01 BYTOVÝ DŮM	FORMÁT	8 A4	
ČÁST	D.1.1 ARCHITEKTONICKO-STAVEBNÍ ŘEŠENÍ	DATUM	05/2018	
OBSAH:	ZÁKLADY	STUPEŇ PD	DPS	
		MĚŘÍTKO	1:50	Č. VÝKRESU D.1.2.01

